

■ 利用に必要な基本料金 ※全て消費税込みの料金です。

1 施設使用料

学校その他の教育機関や青少年及び青少年教育関係者による研修等での利用の場合は無料です。

それ以外の一般団体は、1人1泊800円かかります

(例：2泊3日の場合は、1人当たり800円×2泊＝1,600円)

日帰りは無料です。

2 シーツ・枕カバー等洗濯料

シーツ・枕カバーおよびシュラフシーツともに、1人分200円(平成30年10月1日より300円)

(利用が長期にわたる場合、4泊毎にシーツの交換をお願いします)

3 講師等宿泊室使用料

講師等宿泊室を利用される場合は、上記の料金以外に1人1泊800円の使用料がかかります。

(団体の長、外部講師等が利用できます)

4 食費

(1) 食堂での食事

	朝食	昼食	夕食	合計
未就学児(4歳以上)	260円	410円	560円	1,230円
小学生	450円	500円	650円	1,600円
中学生以上	460円	510円	670円	1,640円

※4歳未満は無料です。

※アレルギー等については別途ご相談ください。

(2) 弁当

メニュー	内容	価格
朝食パン弁当 // (小)	ロールパン3個・ジャム・マーガリン・牛乳・ チーズ・ソーセージ(小はロールパンが2個)	410円 (390円)
幕の内弁当	玉子焼き・エビ天・フライ・巻きカツ・ ハンバーグ・焼き魚・ごま・ごはん	500円
すし弁当A	ますずし(1/6カット1個)・いなり(2個)・ 巻きずし(2切)・ミニ生姜付	500円
すし弁当B	ますずし(2切)・いなり(2個)・巻きずし(4切)・ ミニ生姜付	500円
すし弁当C	いなり(4個)・巻きずし(5切)・ミニ生姜付	500円

※弁当のアレルギー対応はできません。

※弁当の内容が変更する場合がございます。

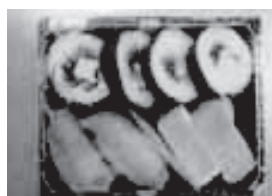
※弁当の受渡し場所は食堂出口です。



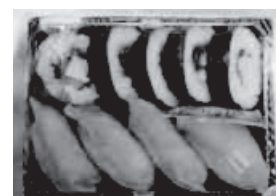
幕の内弁当



すし弁当A



すし弁当B



すし弁当C