

宿泊室点検チェック表（洋室）

寝具の置き方（窓に向かって右側ベッド）

窓側はしごの寝具の折り目は「つつつ」



寝具の置き方（左側ベッド）

窓側はしごの寝具の折り目は「CCC」



入口側はしごの寝具の折り目は「CCC」



寝具の置き方（左側ベッド）

入口側はしごの寝具の折り目は「つつつ」



ベッドパッドや寝具に汚れはありませんか



畳の上は掃除機をかけましたか



ベッドの下はモップで掃除しましたか



モップのほこりは掃除機で吸いましたか



窓のかぎはかけましたか



カーテンは束ねましたか



サーキュレーターは元の位置に戻しましたか



机は立てかけましたか（足はたたまない）



ハンガーは各ロッカー4本ずつそろえて置きましたか



ゴミ箱は空になっていますか



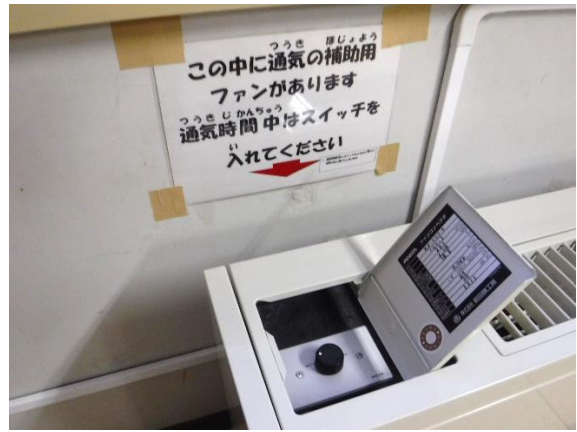
掃除用具は写真のように置きましたか



スイッチ類は全てオフになっていますか



暖房補助ファンは切りましたか(冬季・一部部屋のみ)



掃除機のパックがいっぱいの際は交換しましたか



トイレは掃き掃除をして、スリッパを並べましたか



廊下の掃除をして、忘れ物の確認をしましたか

